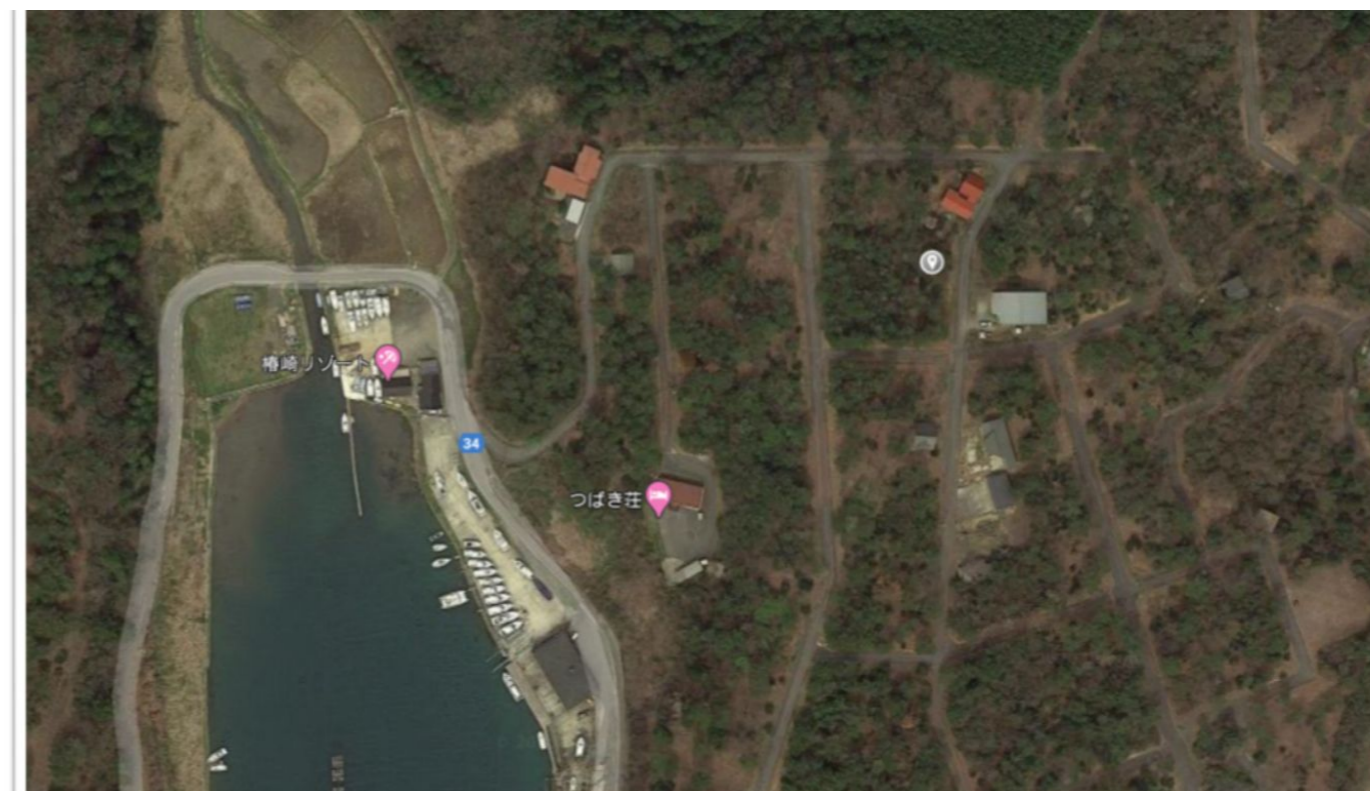
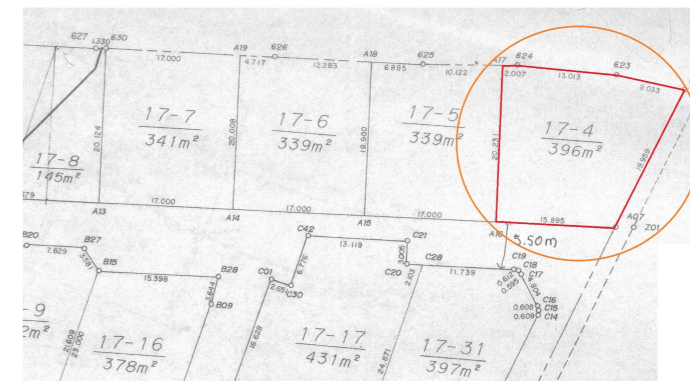


鳳珠郡穴水町字岩車壺壺17番4土地

2025年01月20日現在

種別	土地			
価格	43万円	内消費税		
		坪単価	0.35万円	
所在地	鳳珠郡穴水町字岩車壺壺17番4			
小学校	向洋小学校	中学校	穴水中学校	
名称/号室	鳳珠郡穴水町字岩車壺壺17番4土地			
最寄交通機関	穴水駅 車18分			
所在地備考	(住居表示)鳳珠郡穴水町字岩車壺壺17番4			
用途地区	無指定	都市計画		
土地	面積	396㎡	土地権利	所有権
		119.79坪	建蔽率	
	地目	山林	容積率	
	現況	更地	条件等	なし
道路	角地	中間画地	接道(間口)	
	公道・私道	私道	道路幅員	南側5.5m
建物/設備	建築年月		構造	
	延床面積		負担金	負担金あり(275,000円)
	電気		ガス	プロパンガス
	飲水	簡易水道	排水	浄化槽
	間取			
	間取内訳			
マンション	所在階数	管理費	要確認円/月額	
		積立金		
	部屋向	駐車料		
	専有面積	その他費用		
アパート・マンション(一棟)	満室年間賃料	年間固定資産税	7,037円	
	表面利回り	年間都市計画税	無	
その他	引渡日	相談		
	備考	穴水椿崎アリーナ近く。自然あふれる立地。海好きの方におススメです。負担金はメーターまでの金額となります。宅内引込各自。工事費別途必要。㎡80円/年の管理費必要。のんびりとお過ごされたい方ぜひお問い合わせください。町会費あり(任意)		



会員名	株式会社アーバンホーム 〒921-8042金沢市泉本町6丁目81-1 TEL 050-1722-5640 FAX 076-241-0993	免許番号	国土交通大臣(3)第8724号
-----	--	------	-----------------

報酬額	国土交通省規定仲介手数料	取引態様	仲介
	販売価格×5.5%		

