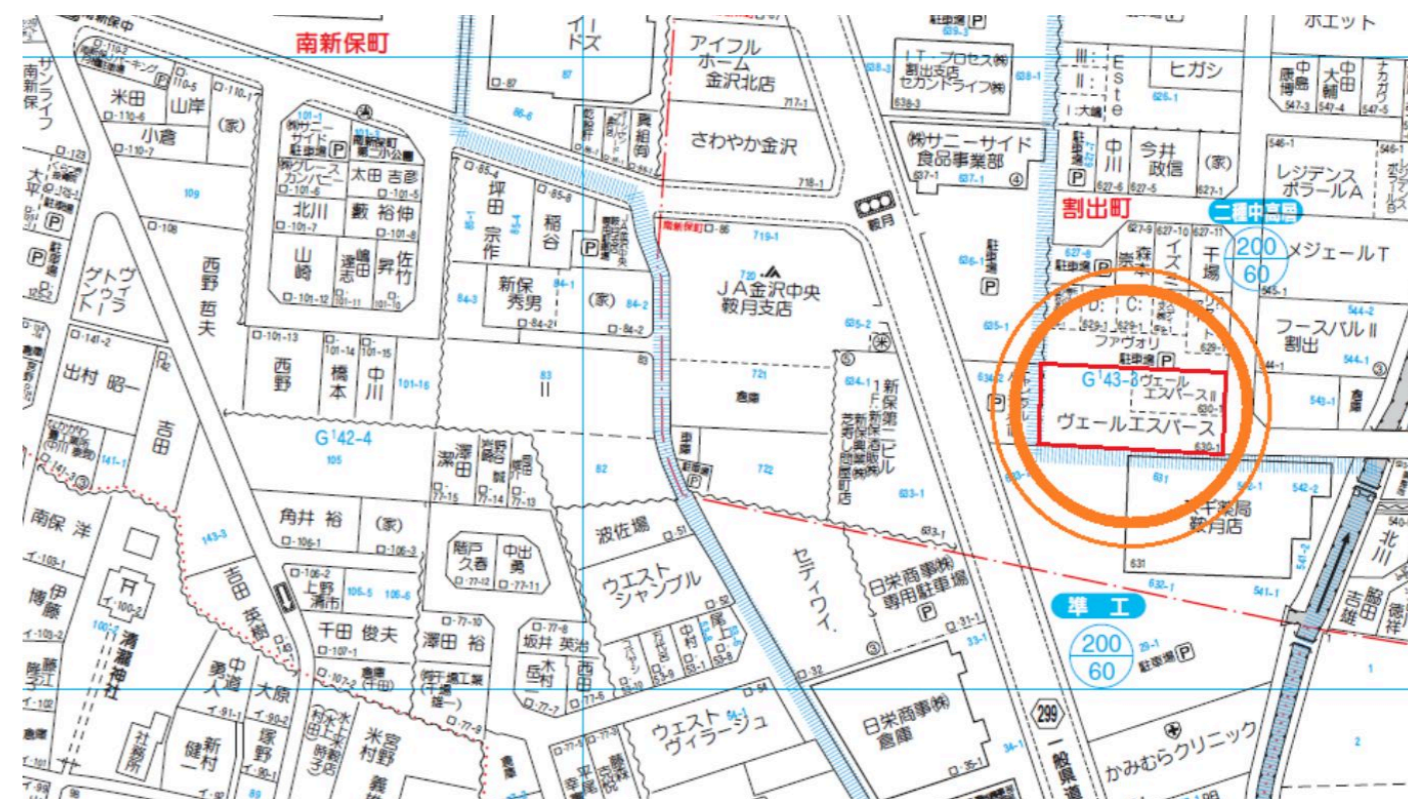
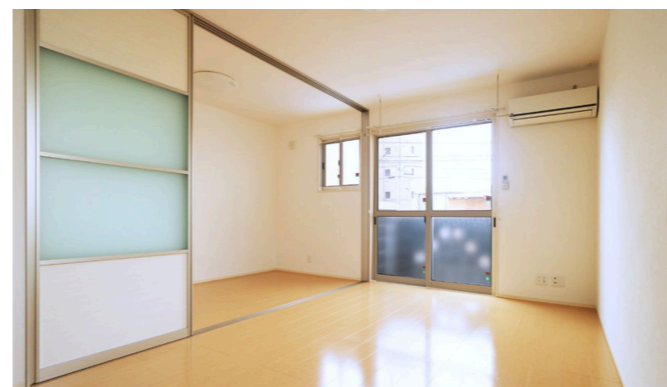


Vert espace(ヴェールエスパース) I・II【2棟】

2026年05月07日現在

種別	1棟売・事業用			
価格	13450万円	内消費税		
		坪単価		
所在地	金沢市割出町630番地1			
小学校	諸江町小学校	中学校	浅野川中学校	
名称/号室	Vert espace(ヴェールエスパース) I・II【2棟】			
最寄交通機関	北鉄バス「西割出」バス停徒歩3分			
所在地備考	(住居表示)			
用途地区	第二種中高層住居専用地域	都市計画	市街化区域	
土地	面積	792㎡ 239.58坪	土地権利 所有権	
	地目	宅地	建蔽率 60 (%)	
	現況	建付地	容積率 200 (%)	
道路	角地	中間画地	条件等 なし	
	公道・私道	公道	接道(間口) 東 約18.8m 道路幅員 東 約7.2m	
建物/設備	建築年月	I棟:2010(平成22)年12月15日 II棟:2012(平成24)年1月20日	構造 軽量鉄骨造スレート葺2階建	
	延床面積	450.59㎡	負担金 負担金なし	
	電気	北陸電力	ガス	
	飲水	上水道	排水	下水道
	間取	I棟:1LDK×8戸、II棟1LDK×2戸		
間取内訳	I棟:(LDK12帖、洋室4帖、WIC)×4戸、(LDK10.5帖、洋室5.25帖、WIC)×4戸 II棟:(LDK11帖、洋室4帖、WIC)×1戸、(LDK13帖、洋室6帖、WIC)×1戸			
マンション	所在階数	管理費		
	部屋向	積立金		
	専有面積	駐車料		
アパート・マンション(一棟)	満室年間賃料	827.88万円	年間固定資産税 453,285円	
	表面利回り	6.1%	年間都市計画税 115,919円(令和8年度分)	
その他	引渡日	相談	実質利回り	
	備考	<p>人気物件2棟同時募集です。国道8号線近く、アル・プラザ金沢まで1.3Kmの距離と好立地。ペアガラス、一坪浴室、インターネットと人気の設備が揃い、I棟はオートロック付きと人気の物件です。</p> <p>■物件詳細 I棟:築15年/延床面積:351.96㎡/給湯:プロパンガス II棟:築14年/延床面積:98.63㎡/給湯:オール電化</p> <p>■駐車場:全14区画、うち2区画縦列2台駐車可能</p> <p>■トランクルーム・駐輪場あり</p>		



会員名	株式会社アーバンホーム 〒921-8042金沢市泉本町6丁目81-1 TEL 050-1722-5640 FAX 076-241-0993	免許番号	国土交通大臣(3)第8724号
-----	--	------	-----------------

報酬額	国土交通省規定仲介手数料	取引態様	仲介
	販売価格×3.3% + 66,000円		