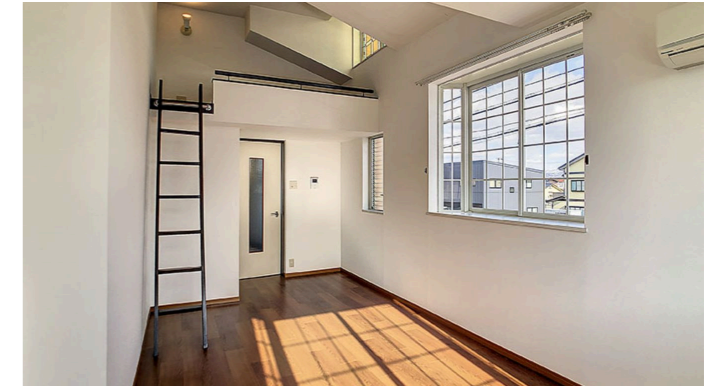


セラーラ大領中Ⅱ【1棟】

2026年05月07日現在

種別	1棟売・事業用		
価格	4720万円	内消費税	
		坪単価	
所在地	石川県小松市大領中町2丁目307番地		
小学校	向本折小学校	中学校	松陽中学校
名称/号室	セラーラ大領中Ⅱ【1棟】		
最寄交通機関	北鉄バス「須天」バス停徒歩5分		
所在地備考	(住居表示)		
用途地区	第一種住居地域	都市計画	市街化区域
土地	面積	375㎡ 113.43坪	土地権利 所有権
	地目	宅地	建蔽率 60 (%)
	現況	建付地	容積率 200 (%)
道路	角地	角地	条件等 なし
	角地	角地	接道(間口) 南東約14.7m、南西約26.3m
道路	公道・私道	公道	道路幅員 南東7.2m、南西4.1m
	建築年月	1991(平成3)年3月31日	構造 木造スレート葺2階建
建物/設備	延床面積	346.75㎡	負担金
	電気	北陸電力	ガス 都市ガス
	飲水	上水道	排水 下水道
	間取	1K×8戸、1DK×4戸	
	間取内訳	1K(K2.5~3.5帖、洋室7帖~9.5帖)、1DK(DK5.7帖洋室8.2帖)	
マンション	所在階数	管理費	
	部屋向	積立金	
	専有面積	駐車料	
アパート・マンション(一棟)	満室年間賃料	494.04万円	年間固定資産税 101,373円(令和7年度分)
	表面利回り	10.4%	年間都市計画税 25,747円(令和7年度分)
	引渡日	相談	実質利回り
その他	備考	<p>【外壁工事予定】小松駅から南に2.3kmの距離で、住環境が充実している单身者向けアパートです。洗面台とロフト、都市ガスつき。現在満室稼働中。外壁工事予定ですので、安心して長くお使いいただけます。</p> <p>※外壁工事費用は売主負担になります。 ※敷地内駐車場は1K・1DK×12戸の物件に対し9区画。 現在、物件そばの月極駐車場を3台分借り上げしています。</p>	



会員名	株式会社アーバンホーム 〒921-8042金沢市泉本町6丁目81-1 TEL 050-1722-5640 FAX 076-241-0993	免許番号	国土交通大臣(3)第8724号
-----	--	------	-----------------

報酬額	国土交通省規定仲介手数料	取引態様	仲介
	販売価格×3.3% + 66,000円		