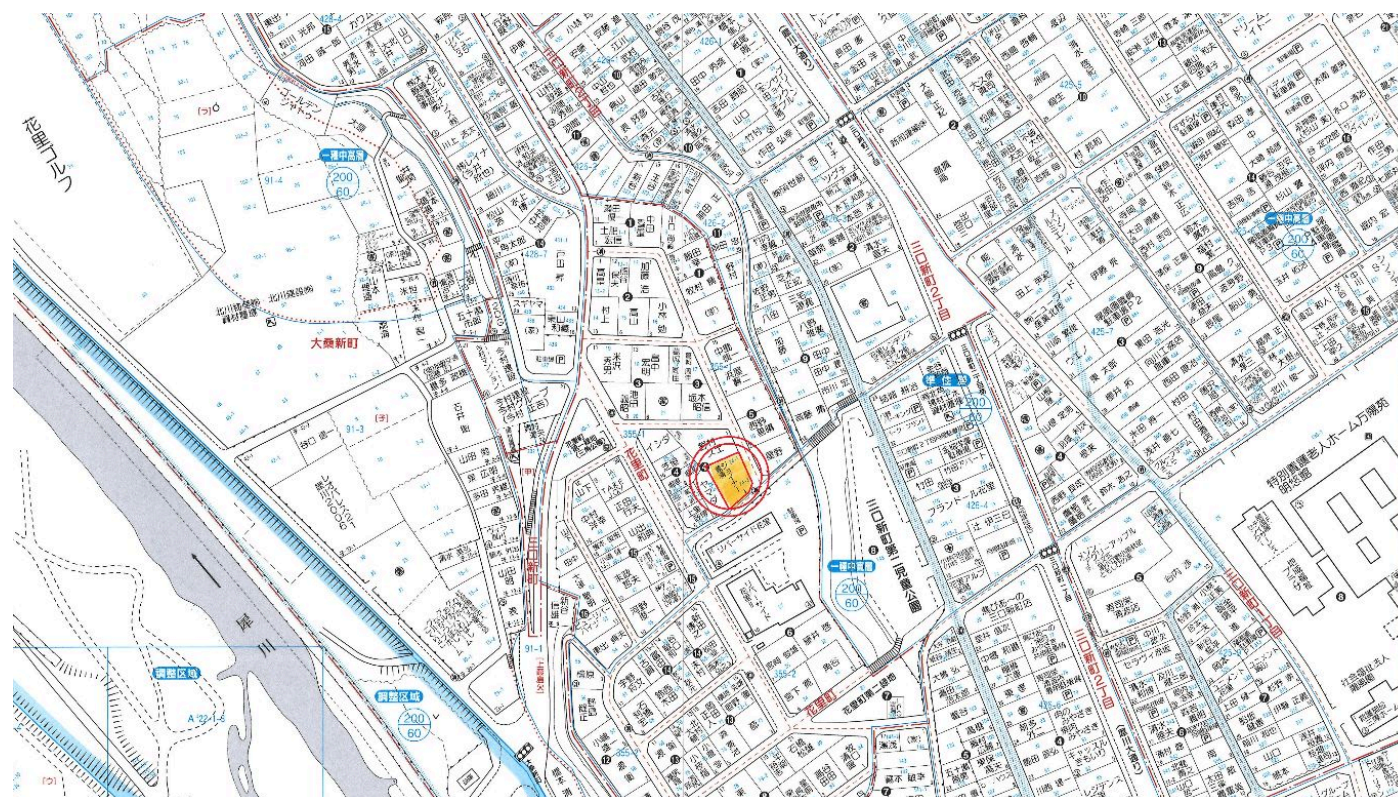
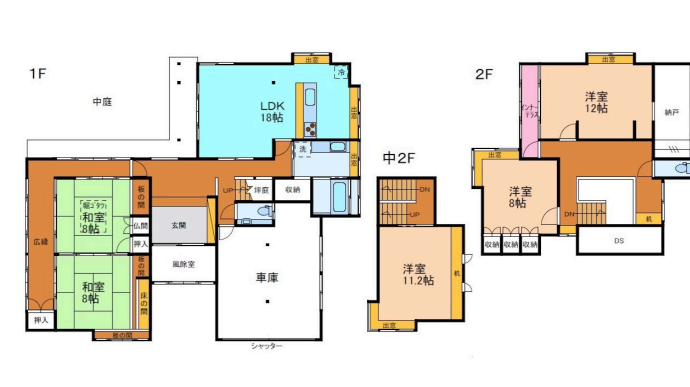
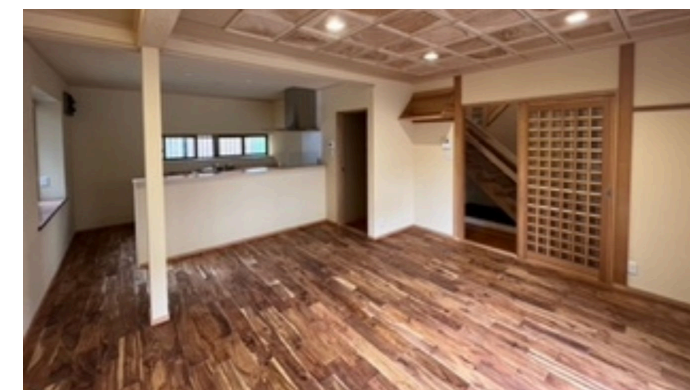
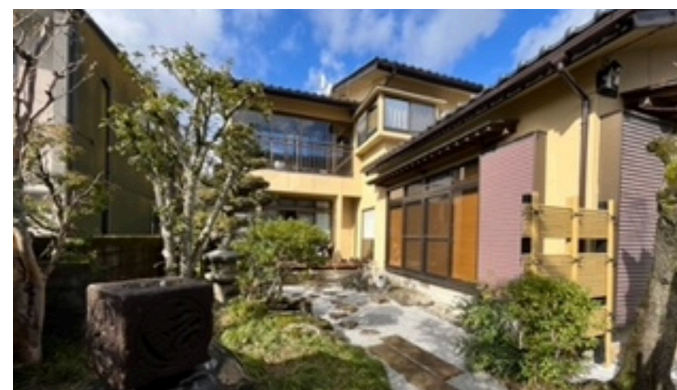


金沢花里町戸建

2024年10月11日現在

種別	戸建			
価格	4800万円	内消費税		
		坪単価	68.52万	
所在地	金沢市花里町24番1、2			
小学校	南小立野小学校	中学校	城南中学校	
名称/号室	金沢花里町戸建			
最寄交通機関	北鉄バス「花里住宅」バス停徒歩3分			
所在地備考	(住居表示)4番3号			
用途地区	第一種中高層住居専用地域	都市計画	市街化区域	
土地	面積	326.26㎡	土地権利	所有権
	地目	98.69坪	建蔽率	60 (%)
	現況	宅地	容積率	200 (%)
道路	角地	建付地	条件等	なし
	公道・私道	角地	接道(間口)	東側約15m、南側約14m
建物/設備	建築年月	1984(昭和59)年9月10日	構造	木造瓦葺2階建
	延床面積	231.58㎡	負担金	負担金なし
	電気	北陸電力	ガス	なし(オール電化)
	飲水	上水道	排水	下水道
	間取	5LDK、納戸、ガレージ		
	間取内訳	1F:LDK18帖、和8、和8、 中2F:洋11.2帖、2F:洋8帖、洋12帖(寝室)、納戸5帖		
マンション	所在階数	管理費		
	部屋向	積立金		
	専有面積	駐車料		
アパート・マンション(一棟)	満室年間賃料	年間固定資産税	110,328円	
	表面利回り	年間都市計画税	33,888円	
その他	引渡日	実質利回り		
	備考	相談 2023年にフルリフォームした趣ある日本家屋です!角地で日当たり良好◎各居室8帖以上、LDK18帖で広々◎縁側で四季折々の庭を楽しむ生活はいかがですか♪ 小学校が近く、スーパーやコンビニまで車で5分以内と便利な立地です。		



会員名	株式会社アーバンホーム 〒921-8042金沢市泉本町6丁目81-1 TEL 076-242-7788 FAX 076-241-0993	免許番号	国土交通大臣(2)第8724号
-----	---	------	-----------------

報酬額	国土交通省規定仲介手数料	取引態様	仲介
	販売価格×3.3% + 66,000円		