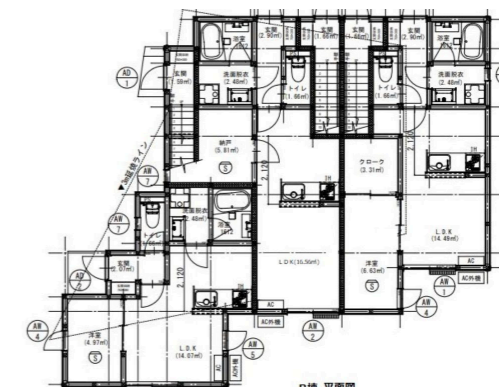
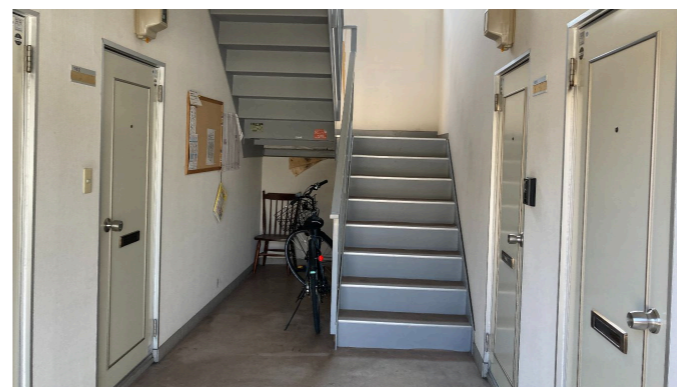


# Weskii Residence泉A棟・B棟

2024年07月01日現在

種別	1棟売・事業用		
価格	8700万円	内消費税	
		坪単価	
所在地	金沢市泉2丁目253-2、3、251-2、252、253-6、266、253-1、261、262、265-1		
小学校	泉中学校小学校	中学校	泉中学校中学校
名称/号室	Weskii Residence泉A棟・B棟		
最寄交通機関	北鉄バス「泉二丁目」バス停徒歩2分		
所在地備考	(住居表示)13-15、19		
用途地区	第一種住居地域	都市計画	市街化区域
土地	面積	892.48㎡ 269.97坪	土地権利 所有権
	地目	宅地	建蔽率 60 (%)
	現況	建付地	容積率 200 (%)
道路	角地	中間画地	条件等 なし
	公道・私道	公道	接道(間口) 北側約12.7m、西側約19.2m
			道路幅員 北側約3.2m、西側1.7m
建物/設備	建築年月	A棟(1994年1月) B棟(2020年5月)	構造 A棟(木造ストレート葺2階建) B棟(木造合金メッキ鋼板葺2階建)
	延床面積	447.88㎡	負担金 負担金なし
	電気	北陸電力	ガス プロパンガス
	飲水	上水道	排水 下水道
	間取	A棟(1K×8戸) / B棟(1R、1LDK×6室)	
	間取内訳		
マンション	所在階数	管理費	
	部屋向	積立金	
	専有面積	駐車料	
アパート・マンション(一棟)	満室年間賃料	8,178,696円	年間固定資産税
	表面利回り	9.4%	年間都市計画税
	引渡日	相談	実質利回り
その他	備考	収益物件2棟の募集です♪ 現状有姿渡し。固都税399,017円、A棟は2020年に外壁工事を実施。お気軽にお問合せください!!	



会員名	株式会社アーバンホーム 〒921-8042金沢市泉本町6丁目81-1 TEL 076-242-7788 FAX 076-241-0993	免許番号	国土交通大臣(2)第8724号
-----	-------------------------------------------------------------------------------	------	-----------------

報酬額	国土交通省規定仲介手数料	取引態様 仲介
	販売価格×3.3% + 66,000円	