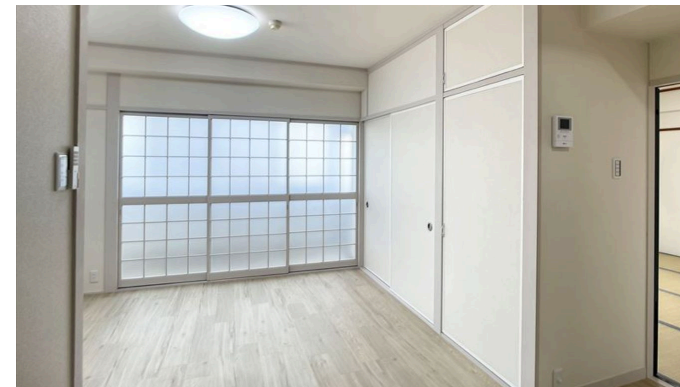
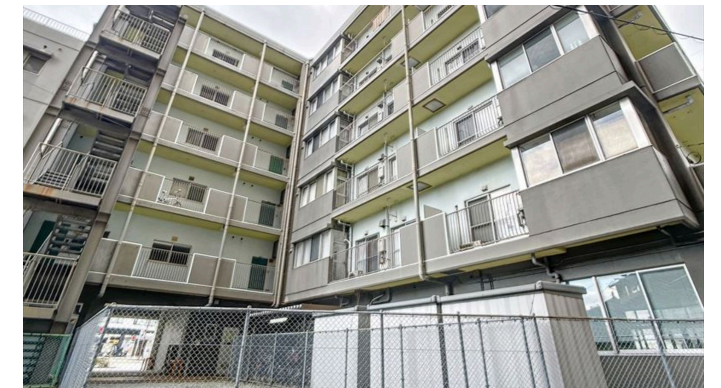


# パスト駅西【一棟】

2024年01月18日現在

種別	1棟売・事業用		
価格	21,000万円	内消費税	
		坪単価	
所在地	金沢市西念2丁目302番、301番		
小学校	西小学校	中学校	長田中学校
名称/号室	パスト駅西【一棟】		
最寄交通機関	北鉄バス「西念南」バス停徒歩2分		
所在地備考	(住居表示)3番3号		
用途地区	商業地域	都市計画	市街化区域
土地	面積	919.42㎡ 278.12坪	土地権利 所有権
	地目	宅地	建蔽率 80 (%)
	現況	建付地	容積率 400 (%)
道路	角地	角地	条件等 なし
	角地	角地	接道(間口) 南西58.3m、北西25.7m、東65.7
道路	公道・私道	公道	道路幅員 南西50m、北西25m、東6m
	建築年月	1982年6月15日	構造 鉄筋コンクリート造陸屋根7階建
建物/設備	延床面積	2041.35㎡	負担金
	電気	北陸電力	ガス 都市ガス
	飲水	上水道	排水 下水道
	間取	2LDK×23戸、テナント5室	
	間取内訳	LDK13.9 洋6 和8	
マンション	所在階数	管理費	
	部屋向	積立金	
	専有面積	駐車料	
アパート・マンション(一棟)	満室年間賃料	22,064,400円	年間固定資産税 1,811,115円
	表面利回り	10.5%	年間都市計画税 465,041円
その他	引渡日	相談	
	備考	金沢駅近、50m道路に面した好立地収益物件の募集です★ 満室時年間家賃収入22,064,400円、表面利回り10.5% 2021年にエレベーターをリニューアル済。1F(5室)がテナントになります。お気軽にお問合せください!!	



会社名	株式会社アーバンホーム 〒921-8042金沢市泉本町6丁目81-1 TEL 076-242-7788 FAX 076-241-0993	免許番号	国土交通大臣(2)第8724号
-----	---	------	-----------------

報酬額	国土交通省規定仲介手数料	取引態様	仲介
	販売価格×3.3% + 66,000円		