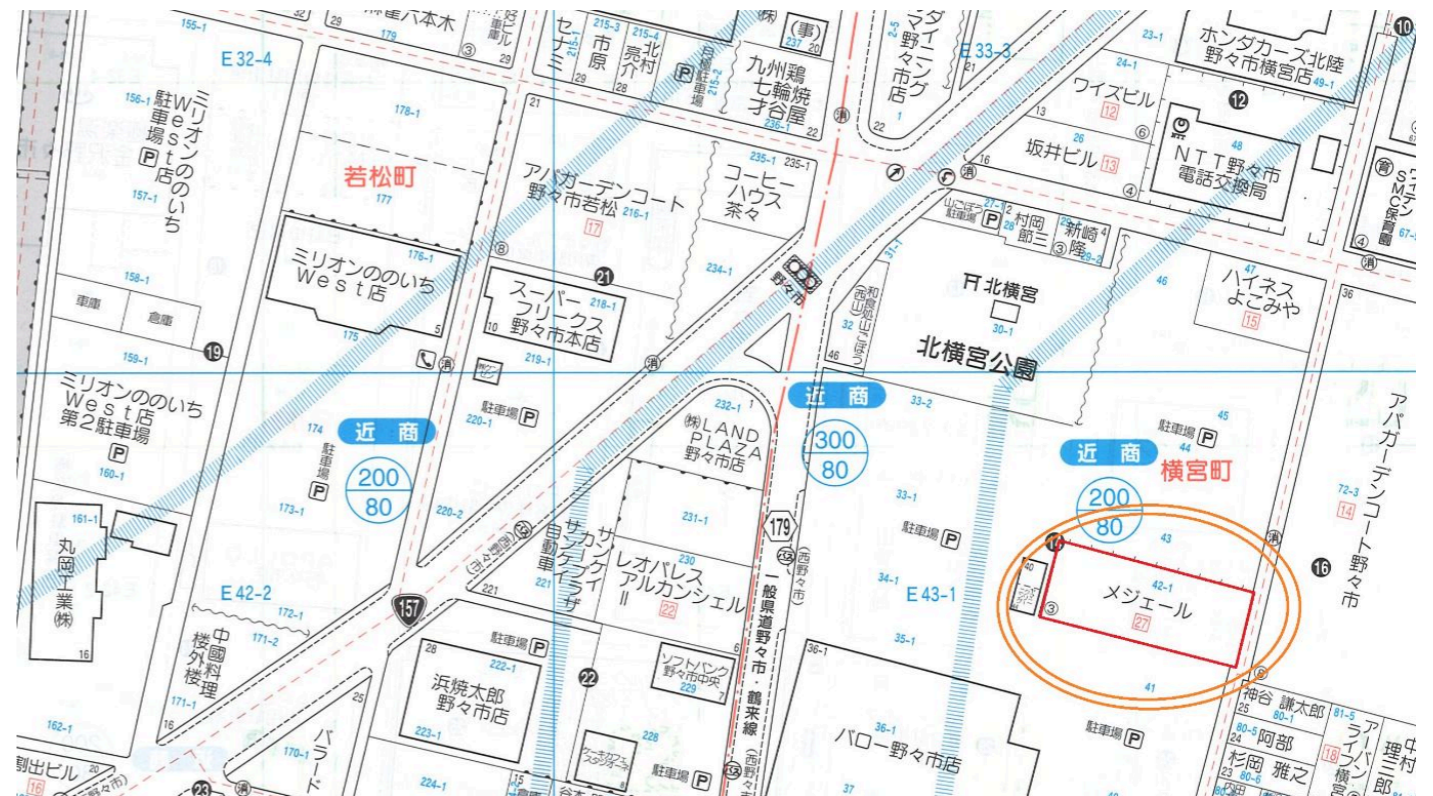
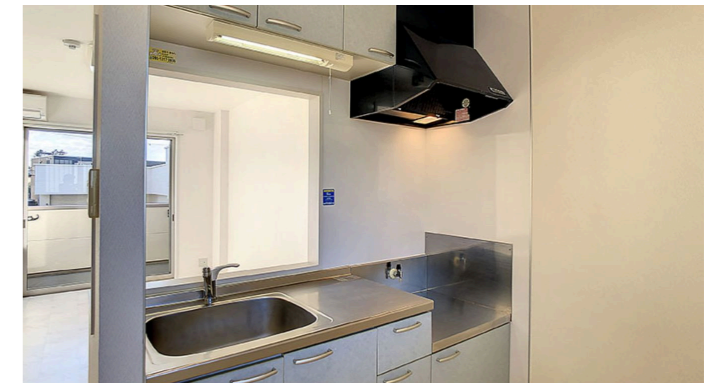


MEGERE(メジュール)【一棟】

2024年08月22日現在

種別	1棟売・事業用			
価格	15000万円	内消費税		
		坪単価		
所在地	野々市市横宮町42番地1			
小学校	館野小学校	中学校	布水中学校	
名称/号室	MEGERE(メジュール)【一棟】			
最寄交通機関	北鉄バス「西野々市」バス停徒歩4分			
所在地備考	(住居表示)14番17号			
用途地区	近隣商業地域	都市計画	市街化区域	
土地	面積	861.15㎡	土地権利	所有権
	地目	260.49坪	建蔽率	80(%)
	現況	宅地	容積率	200(%)
道路	角地	建付地	条件等	なし
	公道・私道	中間画地	接道(間口)	約19m
		公道	道路幅員	東側約6m,北側約6m
建物/設備	建築年月	2006(平成18)年12月10日	構造	鉄骨造合金メッキ鋼板ぶき高床式3階建
	延床面積	585.74㎡	負担金	
	電気	北陸電力	ガス	プロパンガス
	飲水	受水槽	排水	下水道
	間取	1LDK×12戸 3LDK×1戸		
	間取内訳	1LDK【LDK11.7、洋4.6】 3LDK【LDK19.2、洋6.3、WIC、洋5.1、洋5.4】		
マンション	所在階数	管理費		
	部屋向	積立金		
	専有面積	駐車料		
アパート・マンション(一棟)	満室年間賃料	年間固定資産税	543,035円(令和4年度)	
	表面利回り	年間都市計画税	90,149円(令和4年度)	
	引渡日	実質利回り		
その他	備考	年間収入10,819,371円(家賃収入:9,367,200円/年、売電:約1,452,171円/年)表面利回り7.2%。国道157号線近く。飲食店、薬局、スポーツジム、銀行等商業施設の多い立地。ぜひお問い合わせください!		



会員名	株式会社アーバンホーム 〒921-8042金沢市泉本町6丁目81-1 TEL 076-242-7788 FAX 076-241-0993	免許番号	国土交通大臣(2)第8724号
-----	---	------	-----------------

報酬額	国土交通省規定仲介手数料	取引態様	仲介
	販売価格×3.3% + 66,000円		