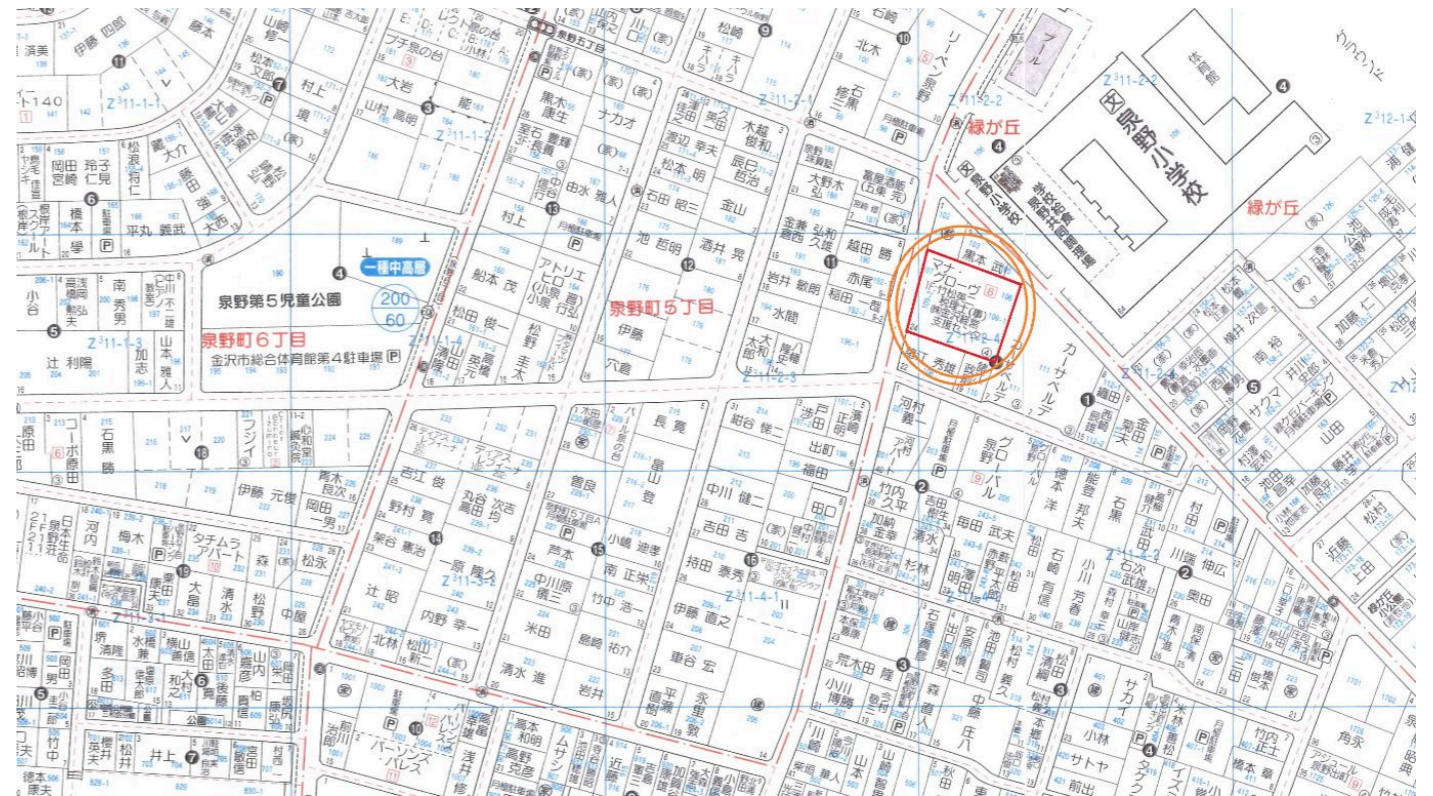
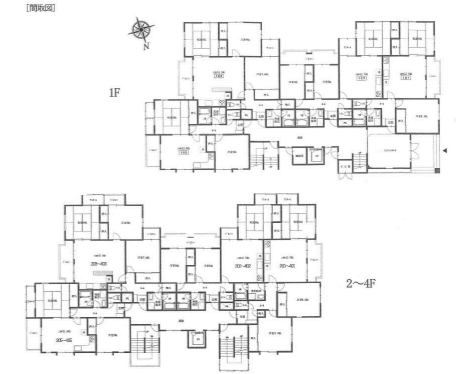


# パスト泉野【一棟】

2024年04月12日現在

種別	1棟売・事業用			
価格	16,200万円	内消費税		
		坪単価		
所在地	金沢市泉野出町1丁目105番、106番			
小学校	泉野小学校	中学校	野田中学校	
名称/号室	パスト泉野【一棟】			
最寄交通機関	北鉄バス「泉野4丁目」バス停徒歩約5分			
所在地備考	(住居表示)1-24			
用途地区	第一種中高層住居専用 地域	都市計画	市街化区域	
	面積	899.01㎡ 271.95坪	土地権利	所有権
土地	地目	宅地	建蔽率	60 (%)
	現況	建付地	容積率	200 (%)
道路	角地	中間画地	条件等	なし
	公道・私道	公道	接道(間口)	西側27.74m
建物/設備	建築年月	1989年(平成1年)10月	構造	鉄筋コンクリート造4階建
	延床面積	1425.81㎡	負担金	
	電気	北陸電力	ガス	プロパンガス
	飲水	上水道	排水	下水道
	間取	2LDK×7、3LDK×7、4LDK×2戸		
	間取内訳			
マンション	所在階数	管理費		
	部屋向	積立金		
	専有面積	駐車料		
アパート・マンション(一棟)	満室年間賃料	15,829,200円	年間固定資産税	1,247,965円(令和5年度・参考)
	表面利回り	9.77%	年間都市計画税	298,159円(令和5年度・参考)
その他	引渡日	相談	実質利回り	
	備考	満室時想定賃料15,829,200円。表面利回り9.77%。文教区。泉野小学校近くの一棟物件です。飲食店、コンビニ等商業施設の多い立地。2LDK~4LDK。敷地外駐車場は別途賃貸者契約必要現状有姿での引き渡し。お気軽にお問合せください☆		



会員名	株式会社アーバンホーム 〒921-8042金沢市泉本町6丁目81-1 TEL 076-242-7788 FAX 076-241-0993	免許番号	国土交通大臣(2)第8724号
-----	---	------	-----------------

報酬額	国土交通省規定仲介手数料	取引態様	仲介
	販売価格×3.3% + 66,000円		