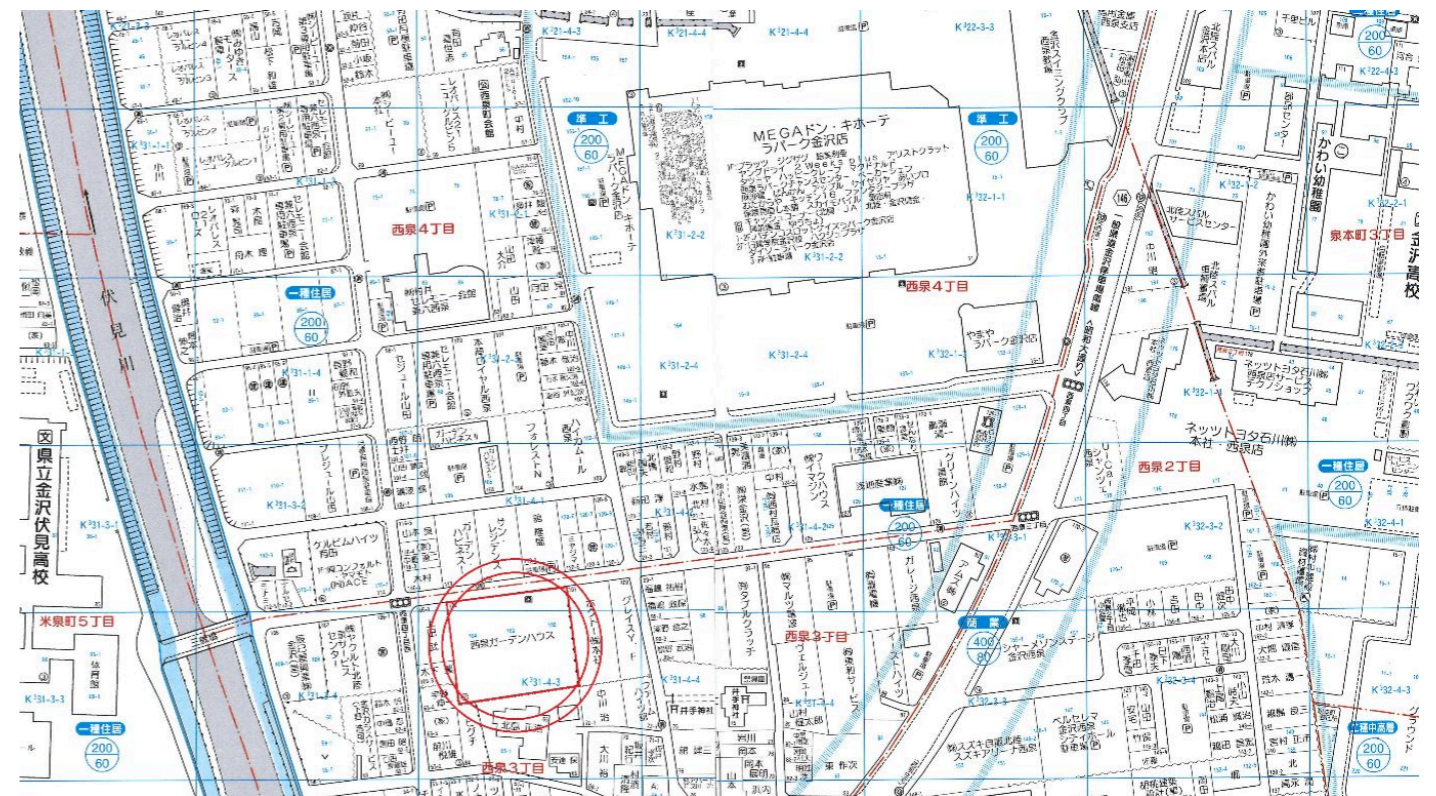
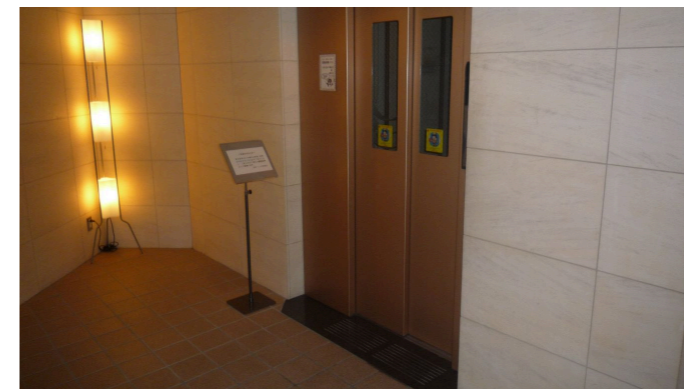
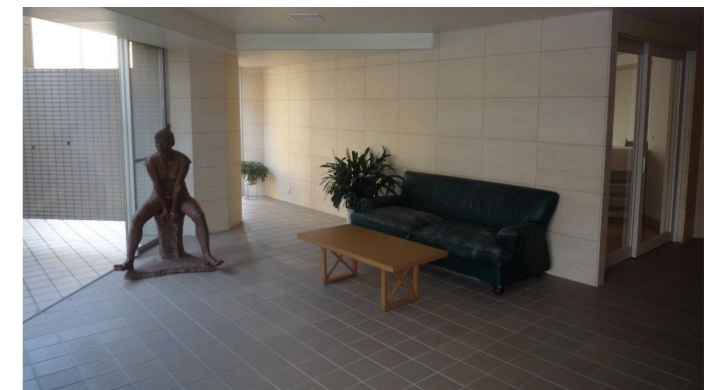


西泉ガーデンハウス408【オーナーチェンジ】

2023年10月26日現在

種別	マンション			
価格	1950万円	内消費税		
		坪単価	2.6万円	
所在地	金沢市西和泉3丁目102番地			
小学校	米泉小学校	中学校	清泉中学校	
名称/号室	西泉ガーデンハウス408【オーナーチェンジ】			
最寄交通機関	北鉄バス「西泉」バス停徒歩6分			
所在地備考	(住居表示)			
用途地区	第一種住居地域	都市計画	市街化区域	
土地	面積	2474㎡	土地権利	所有権
		748.38坪	建蔽率	60 (%)
	地目	宅地	容積率	200 (%)
	現況	その他	条件等	なし
道路	角地	中間画地	接道(間口)	確認中
	公道・私道	公道	道路幅員	確認中 m
建物/設備	建築年月	2000年4月10日	構造	鉄筋コンクリート
	延床面積	5871.92㎡	負担金	
	電気	北陸電力	ガス	なし(オール電化)
	飲水	上水道	排水	下水道
	間取	3LDK		
	間取内訳	和6、洋7.7、6.6 LDK11.9		
マンション	所在階数	4階・7階建	管理費	7,200円円/月額
			積立金	9,900円円/月額
	部屋向	東	駐車料	
	専有面積	78.41㎡	その他費用	
アパート・マンション(一棟)	満室年間賃料	1,332,000円	年間固定資産税	確認中
			年間都市計画税	確認中
	表面利回り	6.83%	実質利回り	
	引渡日	相談		
その他	備考	MEGAドン・キホーテ ラパーク金沢店近くの分譲マンション【オーナーチェンジ】の募集です♪ 金沢街中へもアクセス良好な便利な立地です!!月年間収入1,332,000円利回り6.83%。 お気軽にお問い合わせ下さいませ☆		



会員名	株式会社アーバンホーム 〒921-8042金沢市泉本町6丁目81-1 TEL 076-242-7788 FAX 076-241-0993	免許番号	国土交通大臣(2)第8724号
-----	-------------------------------------------------------------------------------	------	-----------------

報酬額	国土交通省規定仲介手数料	取引態様	仲介
	販売価格×3.3% + 66,000円		