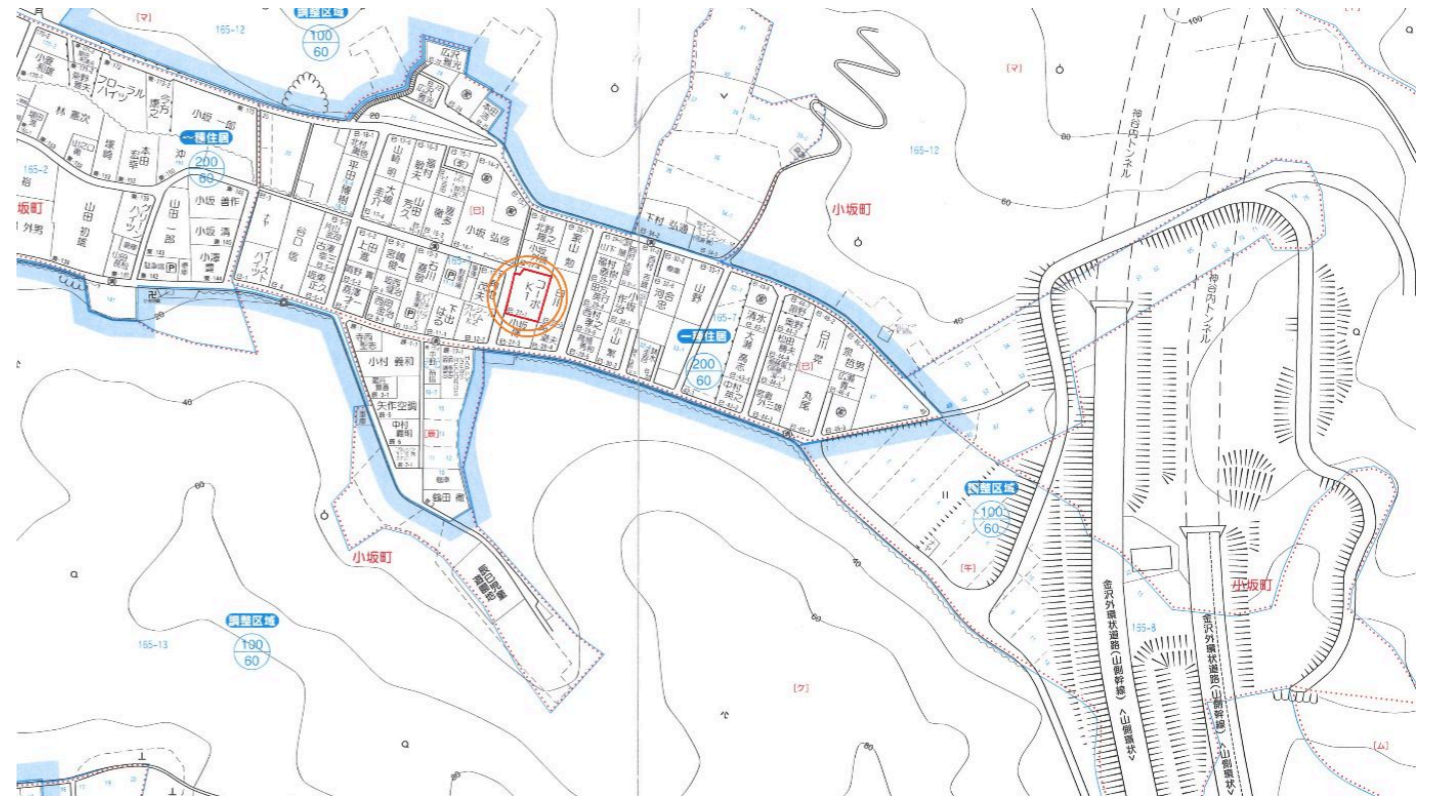
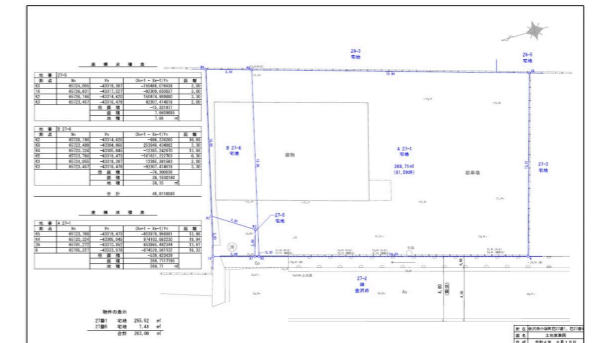


小坂町巳土地

2024年01月29日現在

種別	土地			
価格	810万円	内消費税		
		坪単価	9.92万円	
所在地	金沢市小坂町巳27番1			
小学校	小坂小学校	中学校	北鳴中学校	
名称/号室	小坂町巳土地			
最寄交通機関	北鉄バス「小坂」バス停徒歩9分			
所在地備考	(住居表示)金沢市小坂町巳27番1			
用途地区	第一種住居地域	都市計画	市街化区域	
土地	面積	269.71㎡ 81.58坪	土地権利 所有権	
	地目	宅地	建蔽率 60 (%)	
	現況	更地	容積率 200 (%)	
道路	角地	中間画地	条件等 更地渡し	
	公道・私道	公道	接道(間口) 19.33m	
建物/設備	建築年月		構造	
	延床面積		負担金	
	電気		ガス	都市ガス
	飲水	上水道	排水	下水道
	間取			
	間取内訳			
マンション	所在階数		管理費	
	部屋向		積立金	
	専有面積		駐車料	
アパート・マンション(一棟)	満室年間賃料		年間固定資産税	確認中
	表面利回り		年間都市計画税	確認中
	引渡日	即日	実質利回り	
その他	備考	小坂町巳土地の閑静な住宅地です。更地渡し。用水の架橋は買主負担。現在既設で1か所上下水道の引き込みあり。分筆の際は増設要。ぜひお問い合わせください!		



会員名	株式会社アーバンホーム 〒921-8042金沢市泉本町6丁目81-1 TEL 076-242-7788 FAX 076-241-0993	免許番号	国土交通大臣(2)第8724号
-----	---	------	-----------------

報酬額	国土交通省規定仲介手数料	取引態様	仲介
	販売価格×3.3% + 66,000円		